

TÓTH PÉTER

# Joyce dalok

Ha a szív  
Esik, esik  
Ég alján, föld fölött  
Hajolj az ablakba

NOT FOR SALE

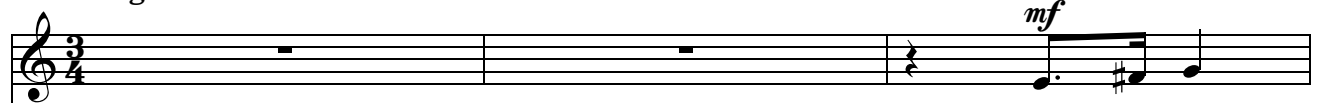
NOT FOR SALE

# Ha a szív...

James JOYCE  
1882-1941

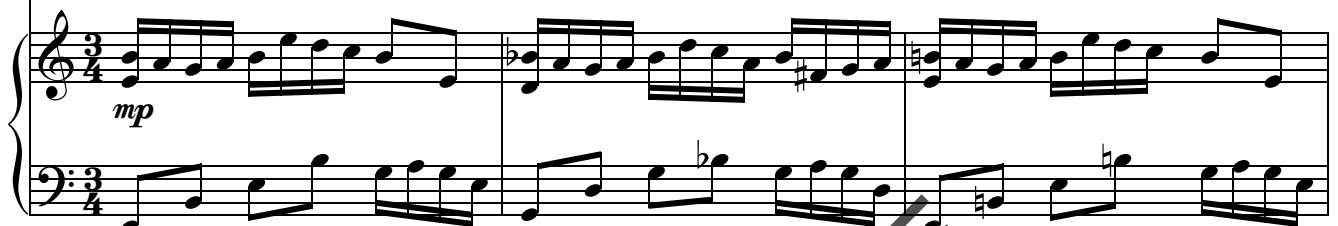
TÓTH Péter  
\*1965

**Allegretto** ♩ = 120



Köny - nye-dén

**Allegretto** ♩ = 120



Ped. \_\_\_\_\_ ^ Ped. \_\_\_\_\_ ^ Ped. \_\_\_\_\_ ^

4



su-hanj, le begi, bá - na-tot súg bár



Ped. \_\_\_\_\_ ^ Ped. \_\_\_\_\_ ^ Ped. \_\_\_\_\_ ^ Ped. \_\_\_\_\_ ^

8



szí-ved, völ - gyek, el - per - zvelt na - pok,



Ped. \_\_\_\_\_ ^ Ped. \_\_\_\_\_ ^ Ped. \_\_\_\_\_ ^ Ped. \_\_\_\_\_ ^

12

ním - - fák ki - sér - jék ka - ca - jod, míg

Ped. Ped.

15

paj - ko-san kap szö - kel-lő ha - jad-ba a he-gyi

Ped. Ped. Ped.

19

szel-lő.

Ped. Ped. Ped.

23

Lá - gyan, köny - nyen, nesz - te-len, fel - hők

Ped. Ped. Ped. Ped.

27

ül - tek a völgy - re lenn; hű kí - sé - rő,

Ped. Ped. Ped. Ped.

31

für - ge mind, ha az

Ped. Ped.

34

al - kony - csil - lag int. Ha a

Ped. Ped. Ped.

37

sze - re - lem ka - cag - ni kész, ha a

Ped. Ped. Ped. Ped.

40

szív, ha a szív tú - lon - túl, tú - lon - túl

47

ne - héz.

50

Túl ne - héz.

# Esik, esik

James JOYCE  
1882-1941

Andante  $\text{♩} = 60$

TÓTH Péter  
\*1965

The piano introduction consists of two staves. The right hand plays a series of chords and arpeggios in the treble clef, while the left hand plays a simple bass line in the bass clef. The key signature is two sharps (F# and C#) and the time signature is 6/8. The tempo is marked 'Andante' with a quarter note equal to 60 beats per minute.

Ped. \_\_\_\_\_ Ped. \_\_\_\_\_

60

Measures 60-63. The vocal line is in the treble clef with lyrics: "E-sik, e-sik, reg-gel-től egy - re, a". The piano accompaniment is in the bass clef. The music continues with a similar accompaniment pattern.

Ped. \_\_\_\_\_ Ped. \_\_\_\_\_ Ped. \_\_\_\_\_ Ped. \_\_\_\_\_ Ped. \_\_\_\_\_ Ped. \_\_\_\_\_

64

Measures 64-67. The vocal line is in the treble clef with lyrics: "fák gör-nyed-nek. Jöjj, ne félj!". The piano accompaniment is in the bass clef. The music continues with a similar accompaniment pattern.

Ped. \_\_\_\_\_ Ped. \_\_\_\_\_ Ped. \_\_\_\_\_ Ped. \_\_\_\_\_

68

Measures 68-71. The vocal line is in the treble clef with lyrics: "Em-lé-ke-ink út - ját be-fed-te a hul - ló le vél.". The piano accompaniment is in the bass clef. The music continues with a similar accompaniment pattern.

Ped. \_\_\_\_\_ Ped. \_\_\_\_\_ Ped. \_\_\_\_\_ Ped. \_\_\_\_\_

73

Em-lé-kek út - ján meg-meg-áll - va

Ped. Ped. Ped. Ped. Ped. Ped.

77

El-vá-lunk az - tán csen - de-sen. Bár sza-vam,

Ped. Ped. Ped. Ped. Ped.

82

szi-ved-hez ta-lál - na! Ó, jöjj, ked - ve-sem!

Ped. Ped. Ped.

87

Ped.



# Ég alján, föld fölött

8

James JOYCE  
1882-1941

TÓTH Péter  
\*1965

**Lento** ♩ = 50

*mf*

Ég al - ján, föld fö - lött lágy ze - ne kél, —

**Lento** ♩ = 50

*P cantabile*

96

víz part - ján, fák kö - zött pen - dül a szél. Hol víz fe - le haj - lik az

*Ped.* *Ped.*

99

ág, — su - hanj, Sze - re - lem, kön - tö - söd ő - szi vi -

*Ped.* *Ped.*

102

rág. \_\_\_\_\_ Hol víz fe-le haj-lik az ág, \_\_\_\_\_

Red. \_\_\_\_\_ ^ Red. \_\_\_\_\_ ^

105

su-hanj, Sze-re-lem, su-hanj, Sze-re-lem, röt lomb fe-je-den.

108

*mf* Gör-dül a dal-lam, az

112

ál - mo-so-dó ha-bon, sa kéz \_\_\_\_\_ is hal - kan sik-lik, sik-lik a

115

hú - ro-kon, sa kéz is hal - kan

Ped.  $\wedge$  Ped.  $\wedge$

118

sik-lik, sik-lik a hú - ro-kon.

Ped.  $\wedge$

durata: 1'15"  
Budapest, 2016.10.08

## Hajolj az ablakba

James JOYCE  
1882-1941TÓTH Péter  
\*1965

**Allegretto** ♩ = 78 *mf*

Ha-jolj az ab - lak - ba,

**Allegretto** ♩ = 78 *f* *mf*

125 a-rany - vi - rág, da-lod ma el - kap - ja a nagy - vi-lág.

128 Köny-vem - től en - gem is tá - vol - ra úz, már azt sem le-sem, hogy

131 tán - col a tűz.

*f*

134

El - hagy - tam szo - bá - mat

137

ár - nya-i - val, hogy kint a ho - mály - ban szár - nyal a dal,

140

el - kap - ja, fel - kap - ja a nagy - vi - lág, ha - jolj az ab - lak - ba

143

a - rany - vi - rág.

146

Ó, hűs a völgy út - ja lenn, men-jünk ar - ra,

150

é - des, mert mil-li-ó kó-rus zűg-ja lenn, hogy sze-ret-ni é - des.

155

Nem hal-lod tán, hogy hív az é - nek, hív a víg ri - gó, ó, kel - le - mes,

159

hű - vös most a völgy, ott vé - led len - ni jó, vé - led len - ni jó.

163

*mf*

Ha-jolj az ab-lak-ba, a-rany-vi-rág,

166

da-lod ma el-kap-ja a nagy-vi-lág. Köny-ve-m-től en-gem is

169

tá-vol-ra űz, már azt sem le-sem, hogy tán-col a tűz.

172

*f*

175

El - hagy - tam szo - bá - mat ár - nya - i - val,

178

hogy kint a ho - mály - ban szár - nyal a dal, el - kap - ja, fel - kap - ja

181

a nagy - vi - lág, ha - jolj az ab - lak - ba, ha - jolj az ab - lak - ba

184

a - rany - vi - rág!